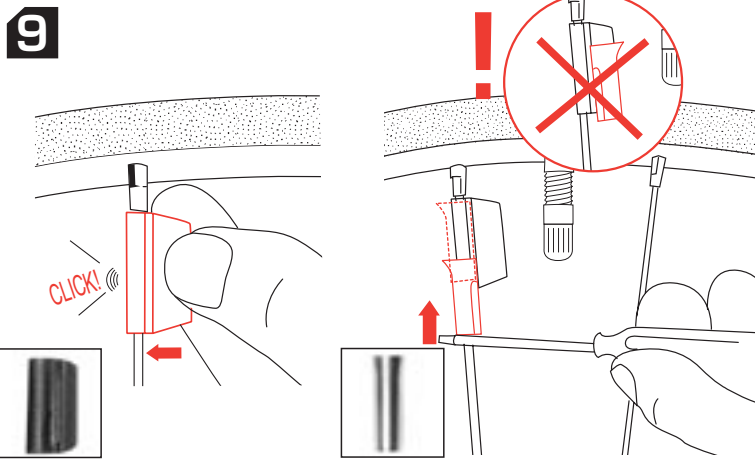
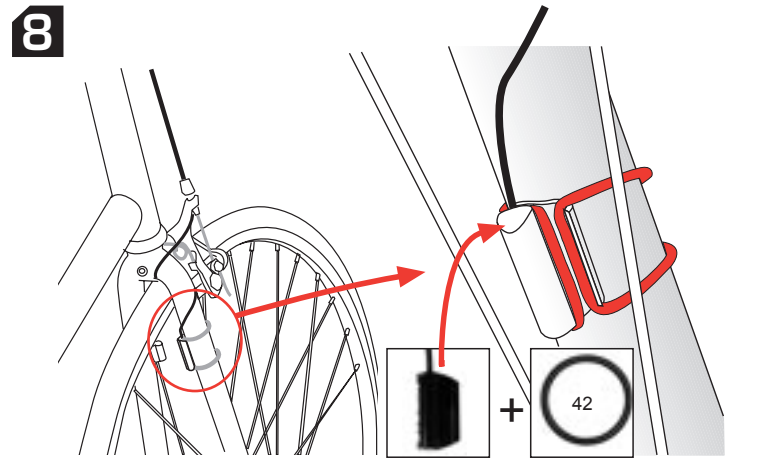
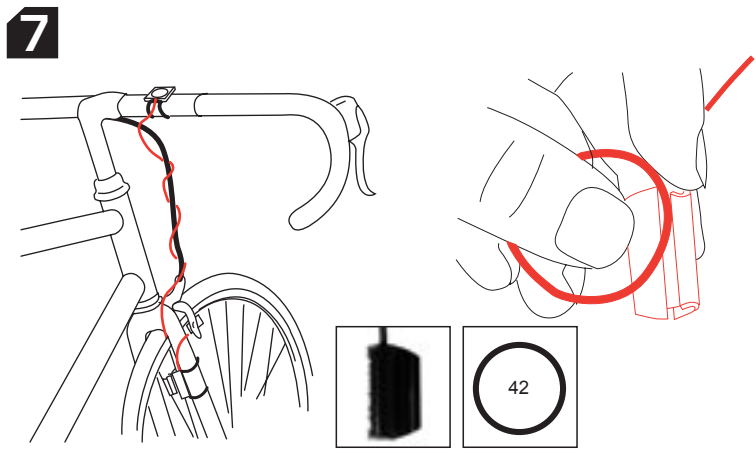
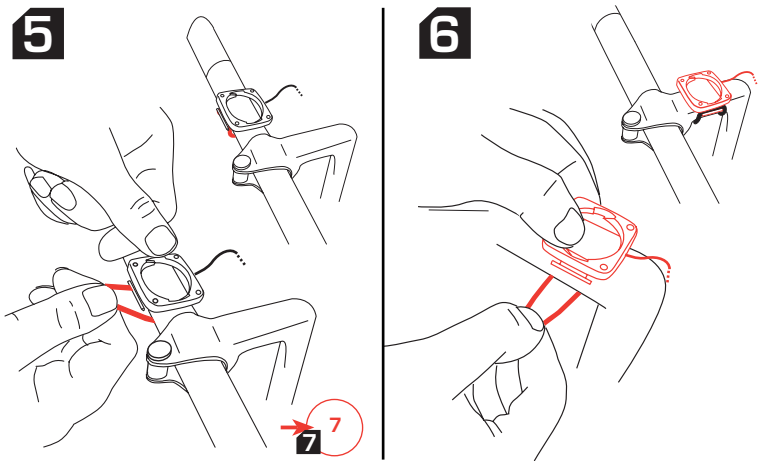
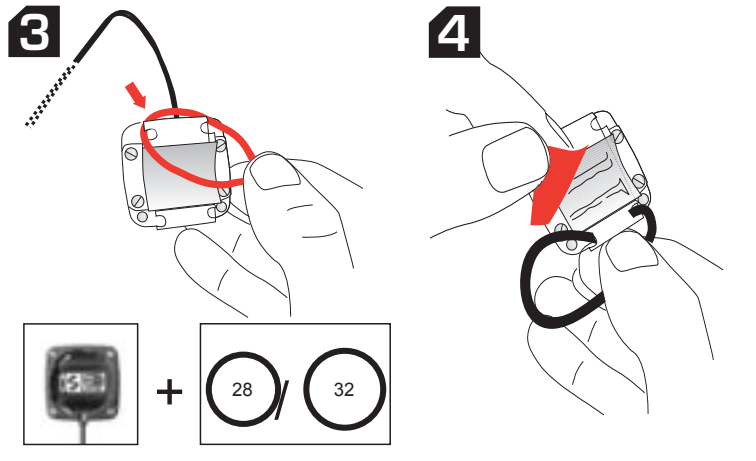
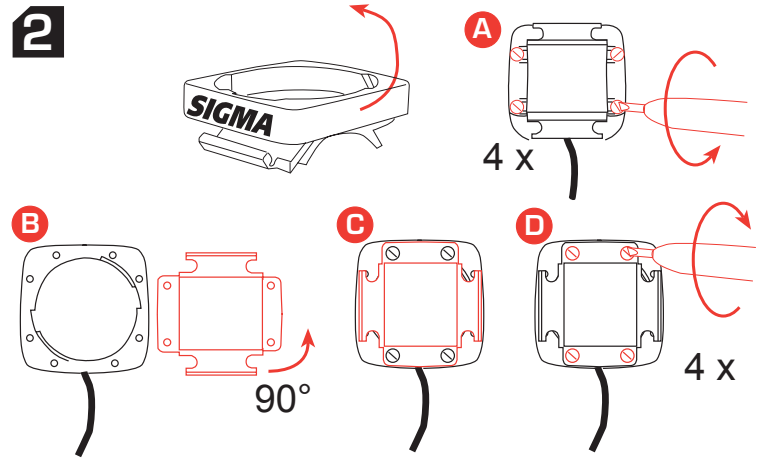
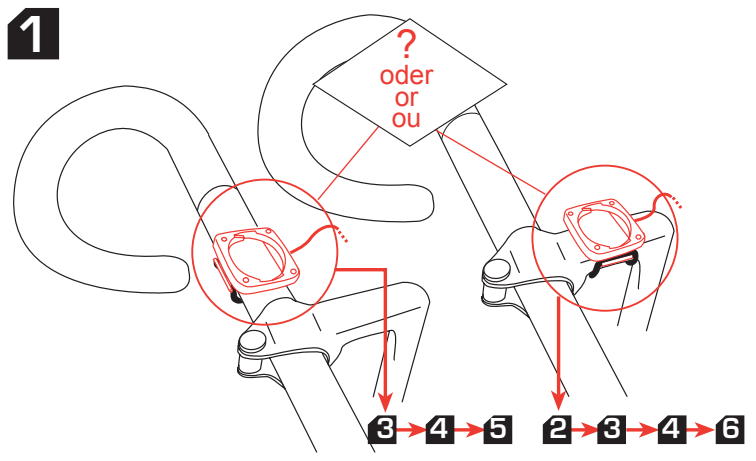
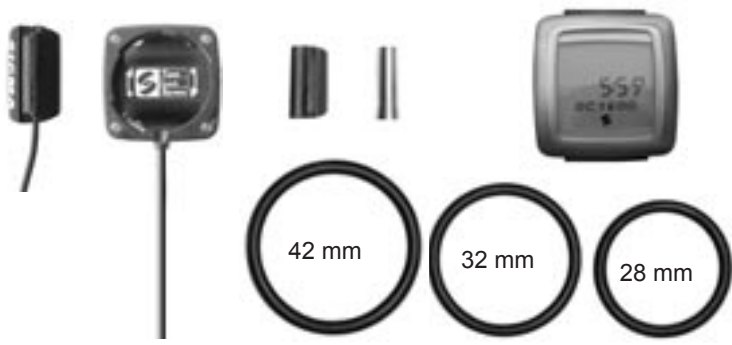


SIGMA SPORT BC 1600

Printed in Germany



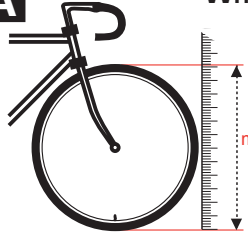
Velikost kol



Velikost kol

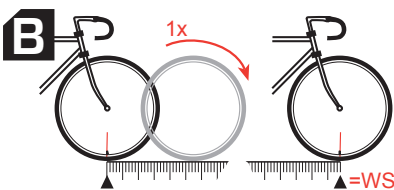
- CZ** • Z tabulky **C** „Wheel Size Chart“ zjistíte odpovídající hodnotu pro velikost kol a zadáte ji.
- Alternativně: WS vypočítat / zjistit (tab. **A** nebo tab. **B**).
- Přes SET potvrdit a opustit nastavovací modus.

A Wheel Size Chart (Radgröße)



mm x 3,14

km/h:
WS = mm x 3,14
mph:
WS = (mm x 3.14) : 1.61



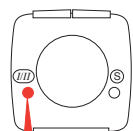
km/h:
WS = mm
mph:
WS = mm : 1.61

C

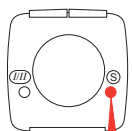
ETRT

12 1/2 x 1.75		WS mph	WS km/h	ETRT		WS mph	WS km/h
47-305	16x1.75x2	0790	1272	32-630	27x1 1/4	1366	2199
47-406	20x1.75x2	0988	1590	28-630	27x1 1/4 Fifty	1350	2174
37-540	24x1 3/8 A	1210	1948	40-622	28x1.5	1381	2224
47-507	24x1.75x2	1184	1907	47-622	28x1.75	1409	2268
23-571	26x1	1225	1973	40-635	28x1 1/2	1407	2265
40-559	26x1.5	1258	2026	37-622	28x1 3/8x1 5/8	1370	2205
44-559	26x1.6	1274	2051	18-622	700x18C	1306	2102
47-559	26x1.75x2	1286	2070	20-622	700x20C	1313	2114
50-559	26x1.9	1298	2089	23-622	700x23C	1325	2133
54-559	26x2.00	1313	2114	25-622	700x25C	1333	2146
57-559	26x2.125	1325	2133	28-622	700x28C	1335	2149
37-590	26x1 3/8	1307	2105	32-622	700x32C	1350	2174
37-584	26x1 3/8x1 1/2	2296	2086	37-622	700x35C	1370	2205
20-571	26x3/4	1214	1954	40-622	700x40C	1381	2224

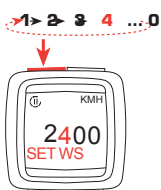
Velikost kol



WS 1/2



3 sec



MODE ↑



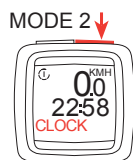
2 → 0 0 0



Velikost kol

- CZ** • Na zadní straně (WS1/2) stisknout špičatým předmětem, na displeji se zobrazí (WS2).
- MODE tlačítkem potvrdit, dokud se neobjeví TAGES-KM.
- Držet tlačítko SET stlačené na zadní straně po dobu 3 sekund špičatým předmětem
- Zobrazí se RADGRÖßE (velikost kol). Přes MODE přejdeme k další pozici.
- Přes RESET nastavte hodnotu (po 9 následuje 0)
- Přes SET potvrďte a ukončete nastavovací modus.

Přesný čas



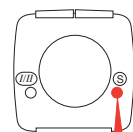
MODE 2 ↓



22 → 23 → 00 → 01



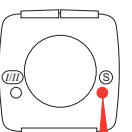
↓



3 sec



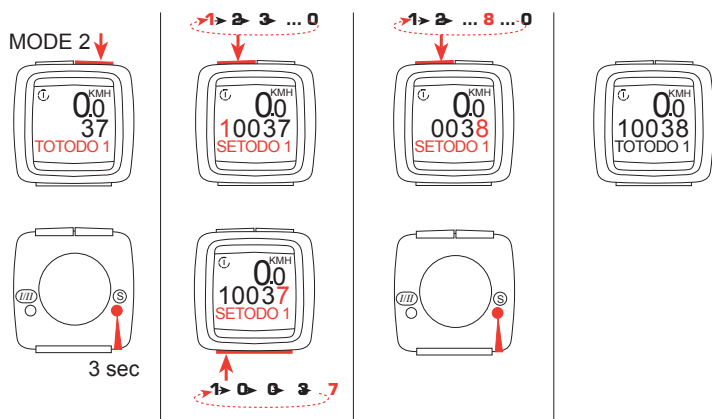
23 → 5 8



Přesný čas

- CZ** Nastavit přesný čas
- MODE2 stlačit, dokud se neobjeví UHR (přesný čas).
- Držet stlačené na zadní straně SET špičatým předmětem po dobu 3 sekund
- Přes RESET nastavit hodiny.
- Přes MODE přejít od hodin k minutám.
- Přes RESET nastavit minuty, přes SET potvrdit a opustit nastavovací modus.

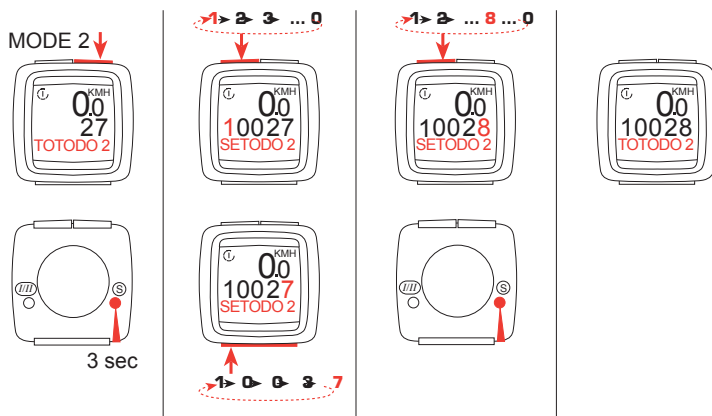
Celkový počet km



Celkový počet km

- CZ** Celkový počet km kolo 1
- MODE2 stlačit, dokud se neobjeví KM RAD1.
 - Držet stlačené SET na zadní straně špičatým předmětem po dobu 3 sekund
 - Přes RESET nastavit hodnotu.
 - Přes MODE změnit pozici.
 - Přes SET potvrdit a opustit nastavovací modus.

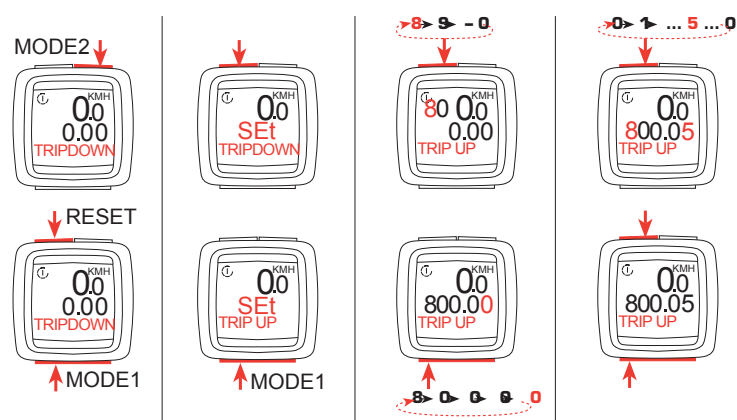
Celkový počet km



Celkový počet km

- CZ** Celkový počet km kolo 2
- MODE2 stlačit, dokud se neobjeví KM RAD2.
 - Na zadní straně držet stlačené SET špičatým předmětem po dobu 3 sekund.
 - Přes RESET nastavit hodnotu.
 - Přes MODE změnit pozici.
 - Přes SET potvrdit a opustit nastavovací modus.

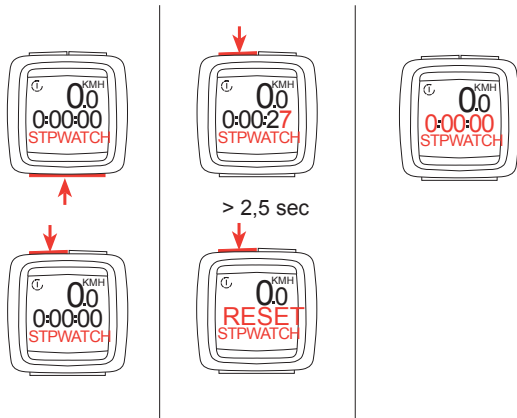
Čítač km



Čítač km

- CZ** Čítač km (Moser Guide)
- MODE2 stisknout, dokud se neobjeví NAVIVOR nebo NAVIRŮCK.
 - RESET a MODE1 stisknout současně.
 - V SET-Modu přes RESET změnit na NAVIVOR resp. NAVIRŮCK.
 - Přes MODE1 změnit na nastavení.
 - Přes RESET nastavit hodnotu, přes MODE1 změnit pozici.
 - K ukončení stisknout současně MODE1 a RESET.

Stopky



Stopky

- CZ** Použití stopek
- MODE1 stisknout, dokud se neobjeví STOPPUHR (stopky).
 - Přes RESET nastartovat stopky, další stlačení RESET zastaví hodiny, další RESET je zase nastartuje.
 - RESET delší než 2,5 sekundy vrací hodiny zpět na nulu.

< 2.5 sec Smazání (reset)



> 4 sec



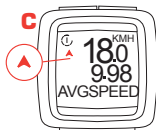
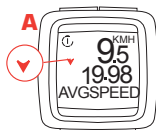
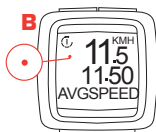
> 2.5 sec



Smazání (reset)

- CZ** Vynulování displeje (resetování)
- MODE stlačit, dokud se neobjeví hodnota požadované funkce.
- RESET držet stlačený. Displej bliká. Po 2,5 sekundách se zobrazená funkce vrátí zpět na 0.
- Stlačení delší než 4 sekundy vrátí hodnoty TAGES-KM (denní počet km), FAHRZEIT (doba jízdy), DURCHKMH (průměrný počet km) a MAX-KMH (max. počet km) zpět na 0.
- Návrat do NAVI VOR/RÜCK: stisknutím RESET.
- GES FAHRZ: držet RESET déle než 4 sekundy.

Průměrná rychlost



Průměrná rychlost

- CZ** Srovnání Průměrná rychlost a okamžitá rychlost(DURCHKMH):
- A** - okamžitá rychlost je nižší,
- B** - okamžitá rychlost je stejná,
- C** - okamžitá rychlost je vyšší.